

ZOUTGEHALTE

Op de densimeter staat een groene zone.

Bij een correct zoutgehalte (1.025) drijft deze meter met de waterspiegel tussen aan de ondergrens van deze groene zone (foto 1).

Bij te weinig zout staat de groene zone onder water (foto 2).

Bij teveel zout staat de groene zone boven water (foto 3).

Gebruik steeds speciaal aquariumzout !

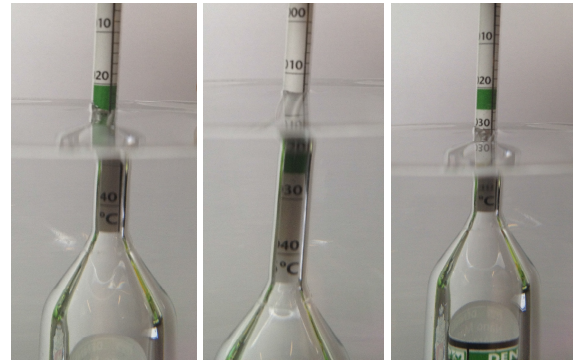


Foto 1

Foto 2

Foto 3

TEMPERATUUR

De ideale temperatuur voor uw homarium is 7°C.

De temperatuur van het water wordt constant afgebeeld op de digitale thermostaat (foto 4).

Indien u wilt weten wat de vooraf ingestelde temperatuur van uw homarium is, druk dan op de knop SET.

Indien u de koeling even wilt uitschakelen druk dan op de ⏻ toets van de thermostaat (foto 5). Er verschijnt OFF op de display.

Tweemaal per jaar de condensor van de koelgroep (foto 5) stofzuigen. Deze zit in de onderkast van het homarium.



Foto 4



Foto 5

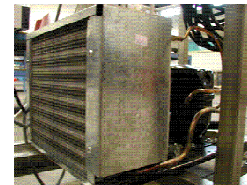


Foto 6

ZUURSTOF

Als u het deksel van het pomphuis opheft ziet u de pomp en de kraan voor de luchtbelletjes (foto 7).

Als u het kraantje dichtdraait dan komen er geen belletjes in het homarium (foto 8).

Als u het kraantje teveel opendraait komen er te veel belletjes in het homarium en hoort u de lucht slurpen (foto 9).

De ideale instelling is de kraan half opengedraaid!

Indien u ooit het systeem moet demonteren voor een reinigingsbeurt dan ziet u op foto 10 hoe het systeem is opgebouwd.

Vanuit de pomp vertrekt een buis naar het homarium.

De zuurstofkraan zit op een klein buisje loodrecht op een buis uit de pomp. Deze kan je, mits enige trekkracht, uit elkaar trekken.

Bij montage opletten dat je de schuine kant van de pomp weg plaatst (foto 10).

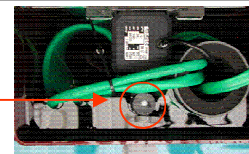


Foto 7

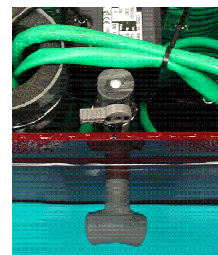


Foto 8

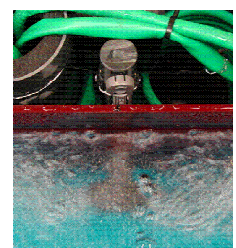


Foto 9

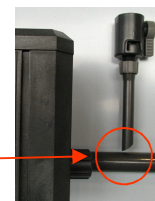


Foto 10